



Ciel imagé, ciel imaginé, ciel représenté, édition 2023

Quelques productions libres et imposées.

Sciences à l'École

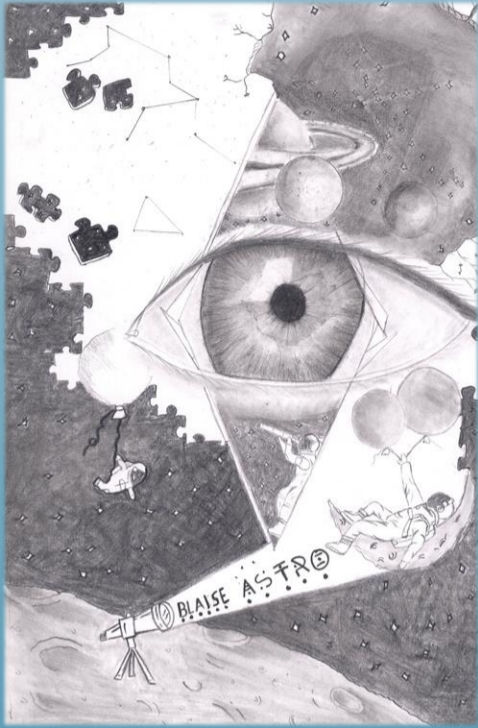


Figure libre et imposée (M51), lycée Blaise de Vigenère (Saint-Pourçain-sur-Sioule) **Premier prix.**



Figure imposée (NGC 2070), collège de la marine (Saint-Joseph) **Récompensé.**

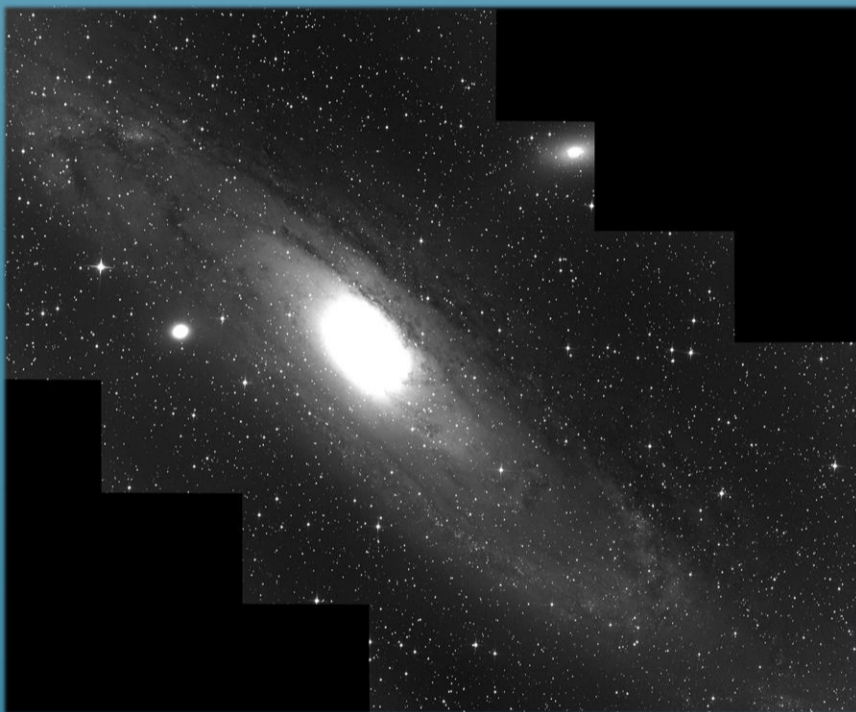


Figure libre et imposée (M31), lycée Félix Esclançon (Manosque) **Récompensé.**

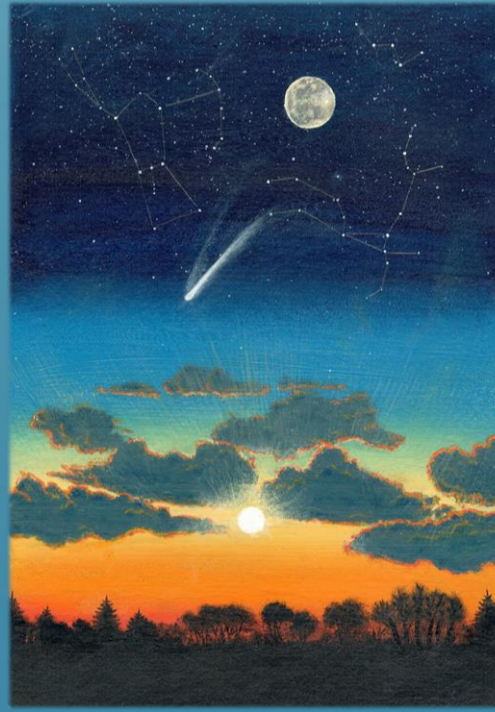


Figure libre, collège Georges Cabanis (Brive-la-Gaillarde).

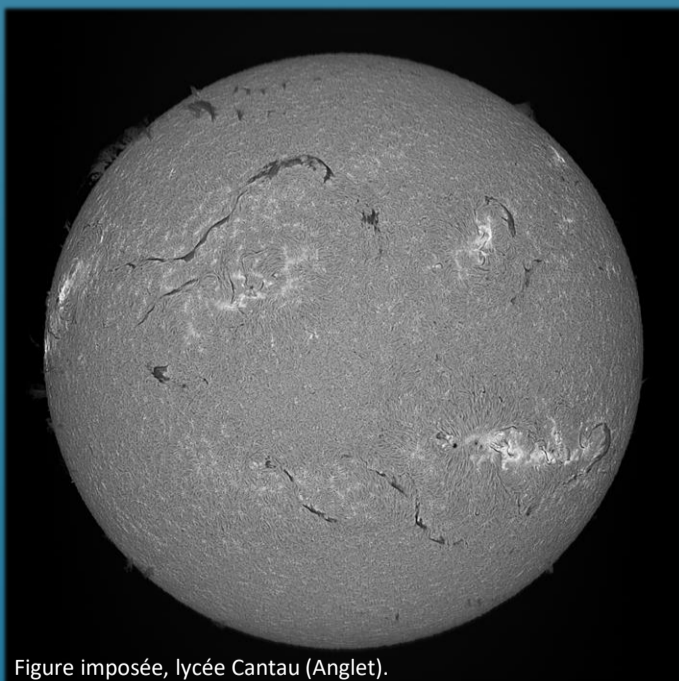


Figure imposée, lycée Cantau (Anglet).

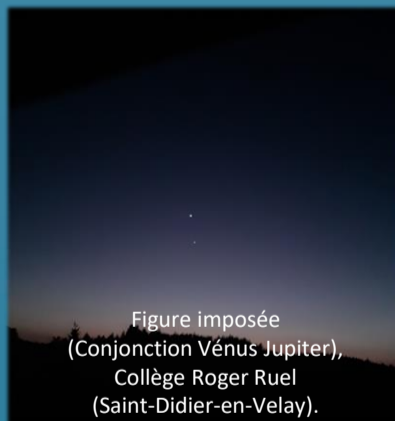


Figure imposée (Conjonction Vénus Jupiter), Collège Roger Ruel (Saint-Didier-en-Velay).



Figure imposée (M42), lycée Elie Cartan (La Tour-du-Pin).

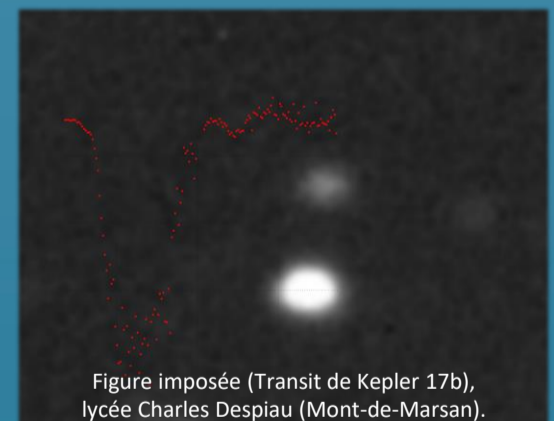


Figure imposée (Transit de Kepler 17b), lycée Charles Despiau (Mont-de-Marsan).



Figure imposée (IC 434 et NGC 2024), lycée de l'Albanais (Rumilly).



Figure libre, collège de la marine (Saint-Joseph) **Récompensé.**