

L'enquête commence...

Ce lundi 10 octobre 1994 c'est l'émoi dans le petit village de Trifouillis. Un assassinat a été commis. Albert Cartouche, garde champêtre de la municipalité n'est pas rentré chez lui hier et a été retrouvé ce matin mort, enterré à l'orée d'un bois non loin de la rivière. C'est grâce au flair du berger allemand Rouky de la brigade cynophile départementale que le corps du malheureux a pu être découvert.

[Alphonse Toudroi] a rapidement été suspecté car on le savait en très mauvais termes avec le garde champêtre qui le suspectait de braconnage. En outre il possède des terres non loin du lieu où le corps a été dissimulé. Les gendarmes ont perquisitionné son appartement situé dans le bourg et ont mis sous scellé sa voiture, une Peugeot 106 gris métallisée. L'enquête débute.

Extrait du rapport d'expertise préliminaire

[...]

Indice n°28 (scellé véhicule 10/10/1994 12h20)

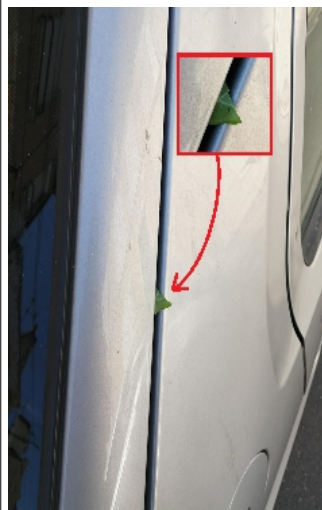
Salissures de boues sur la carrosserie et sur la bande de roulement des pneus.



Roue avant gauche

Indice n°29 (scellé véhicule 10/10/1994 12h20)

Fragment végétal coincé dans la porte de coffre.



[...]