

Géologie de terrain

Instructions pour l'activité pratique 3

Partie I : Epaisseur réelle des strates.

Dans cette partie, vous allez réaliser des mesures dans trois stations distinctes (stations 1,2 et 3) pour calculer l'épaisseur réelle

Les trois stations sont localisées sur la figure 1

Partie II : Coupe de terrain

Dans cette partie, vous utiliserez des données récoltées dans la partie I pour calculer la structure et l'âge relatif des strates (beds). (Un point par réponse correcte)

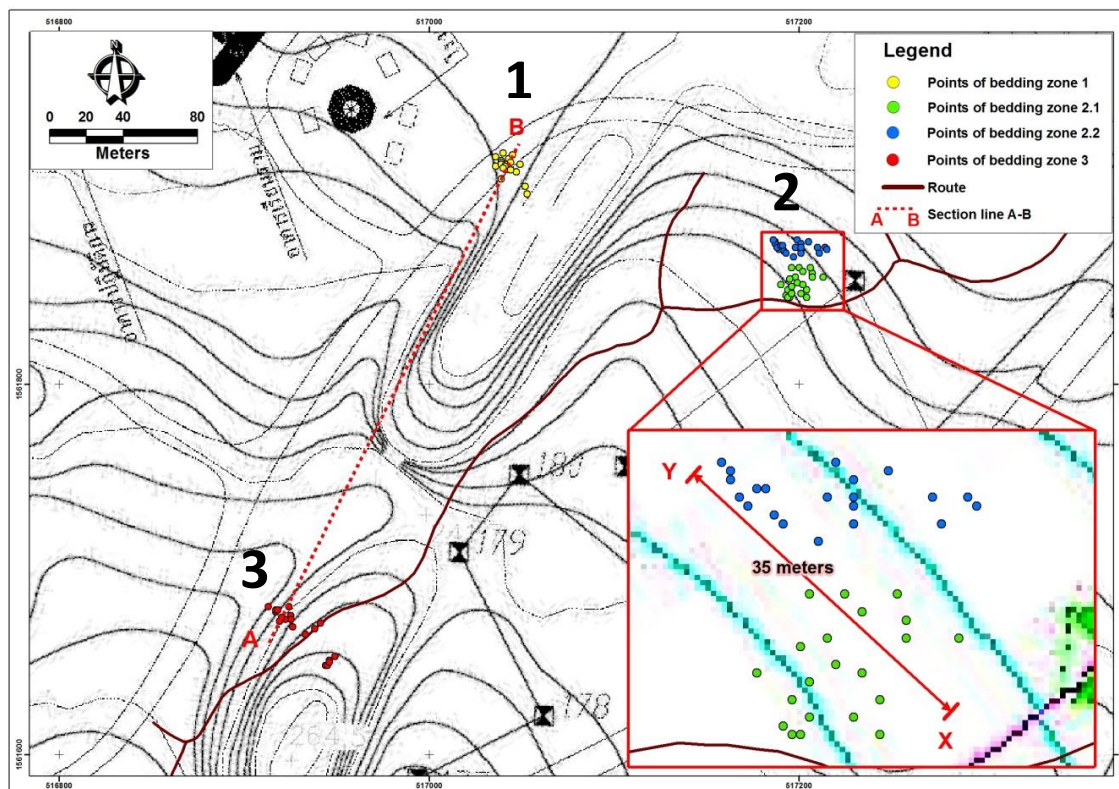


Figure. 1: Carte topographique de la zone étudiée. Echelle : 1:1500 montrant un dénivelé entre 2 courbes de niveau consécutives d'approximativement 30 cm et les trois stations étudiées 1 ,2 et 3.

Partie I : Epaisseur réelle des strates.

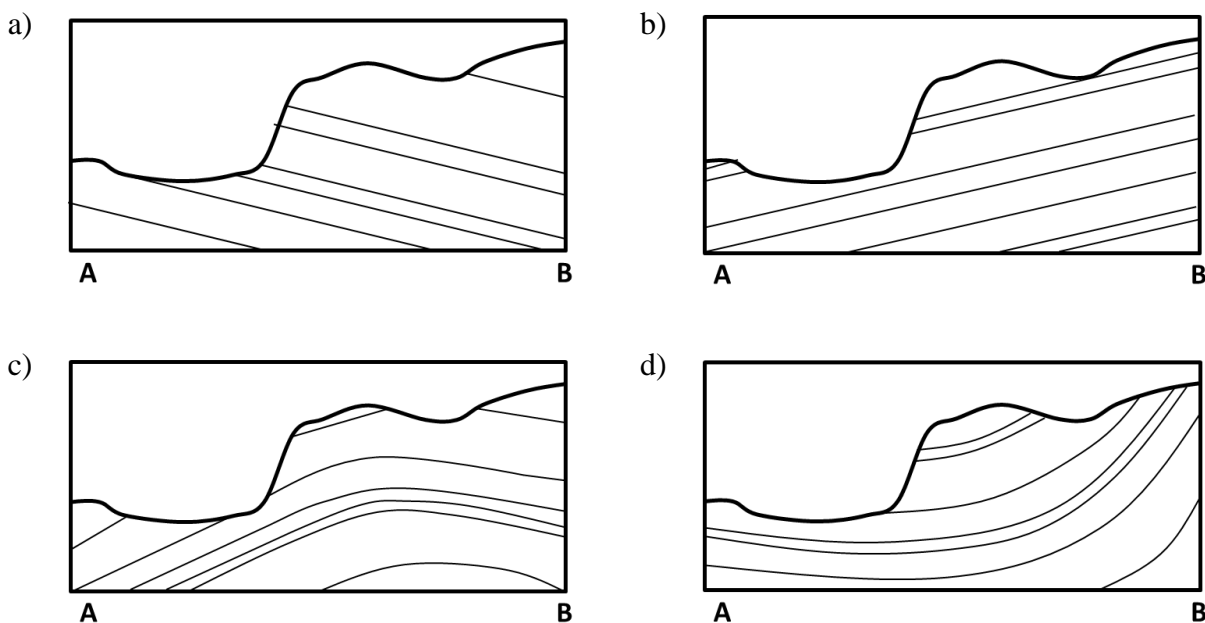
Q. 10 : Calculer l'épaisseur réelle cumulée de la strate du point X au point Y à la station 2 en utilisant la valeur de l'angle de pendage à partir de vos mesures dans le test pratique 2.

On considèrera que l'épaisseur apparente de la strate de X à Y est de 35 mètres (voir **figure 1**). Noter que l'épaisseur réelle se mesure perpendiculairement au plan de la strate.

Partie II : Coupe de terrain.

Se référer à vos mesures et vos observations réalisées lors de l'activité pratique 2, et répondre aux questions suivantes:

Q. 11 : Choisir l'option qui décrit le mieux le profil géologique le long de la ligne A-B indiqué sur la **figure 1**.



Q12 : Quelle station possède la plus jeune strate le long du profil A-B ?

- a) Station 1
- b) Station 3
- c) On trouve la même strate dans les deux stations