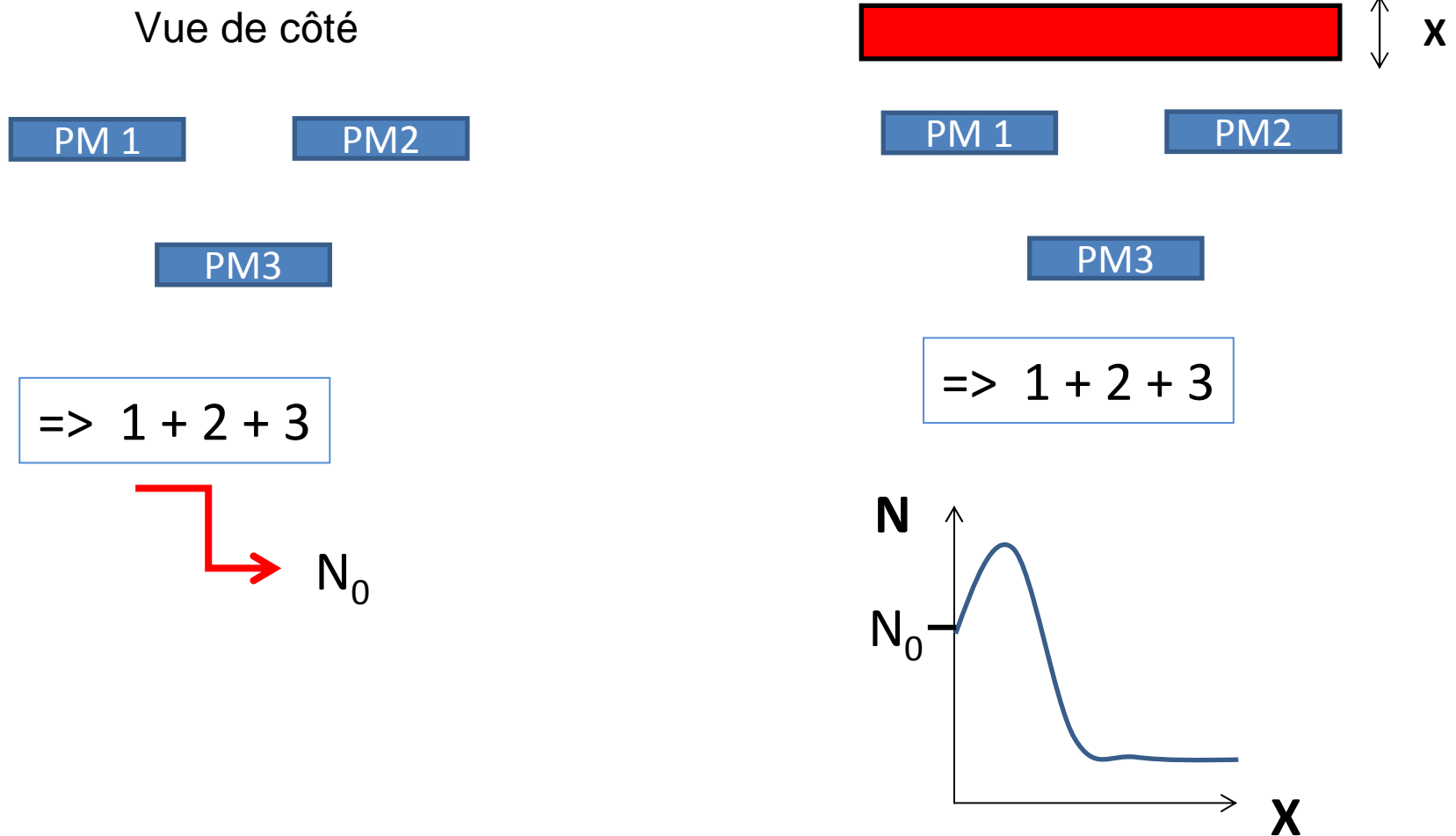


Expérience de Rossi

Production de gerbes au laboratoire



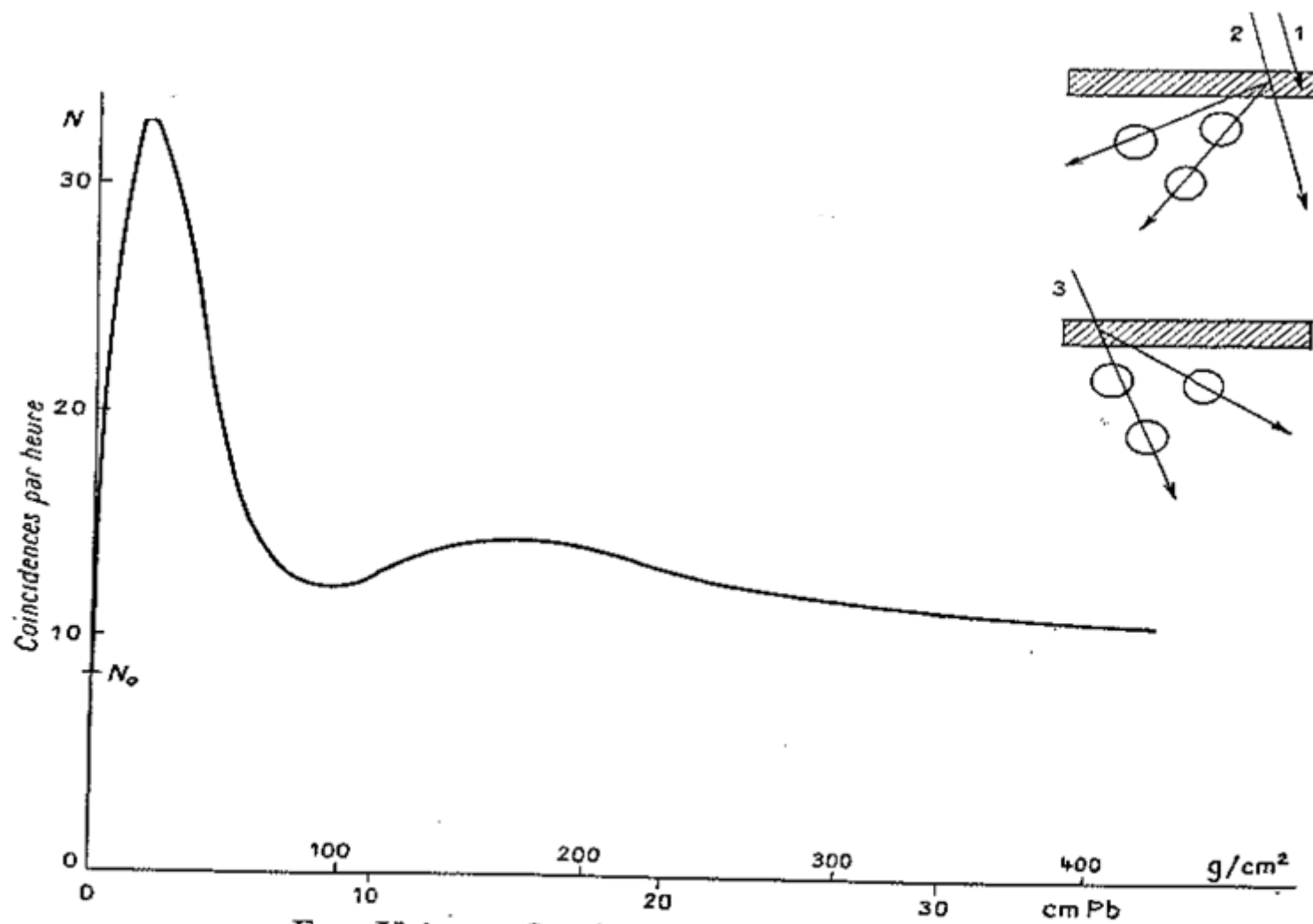


FIG. V-6. — Courbe des gerbes de Rossi.

du maximum dépend, à la fois, de ces deux pouvoirs de pénétration. Expérimentant avec divers radiateurs Al, Fe, Pb, Rossi a montré que le pouvoir gerbigène augmentait rapidement avec le numéro atomique, passant de 1 pour Al à 2 pour Fe et 4 pour Pb, lorsque la masse surfacique du radiateur était maintenue constante.

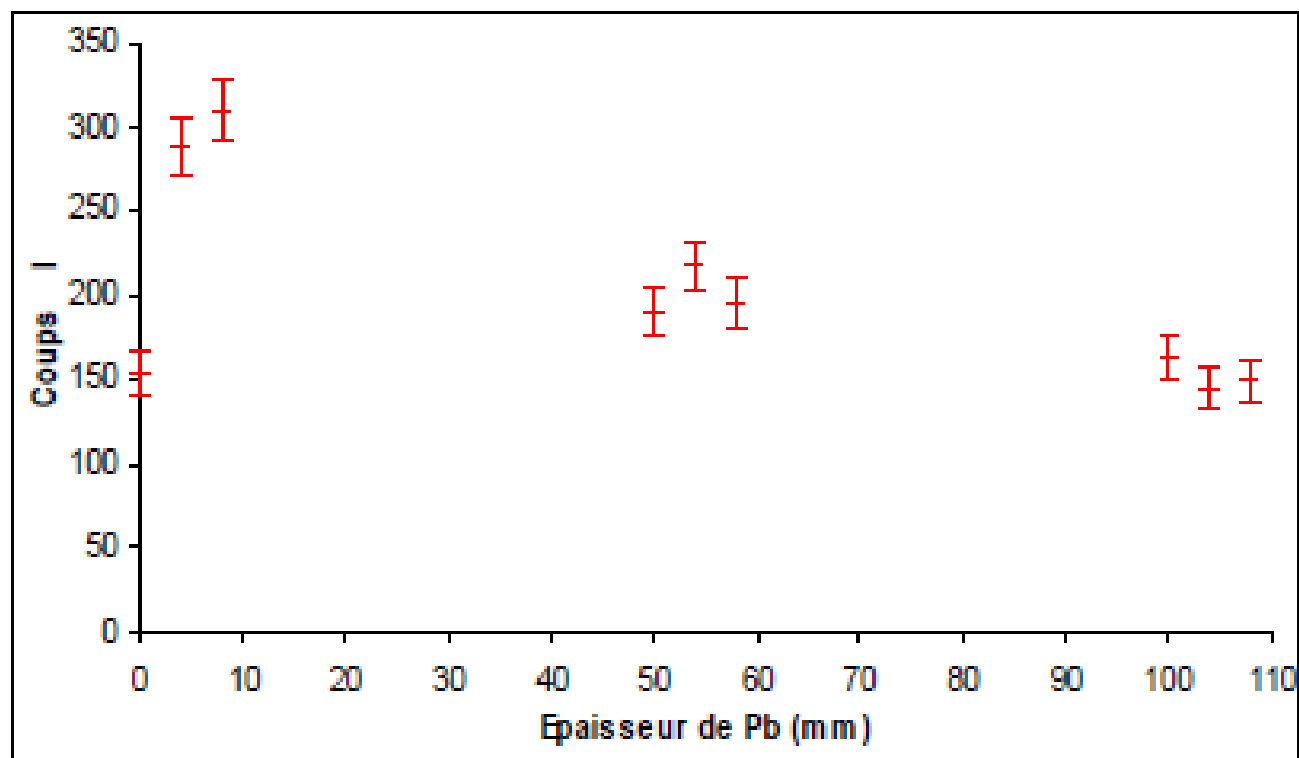
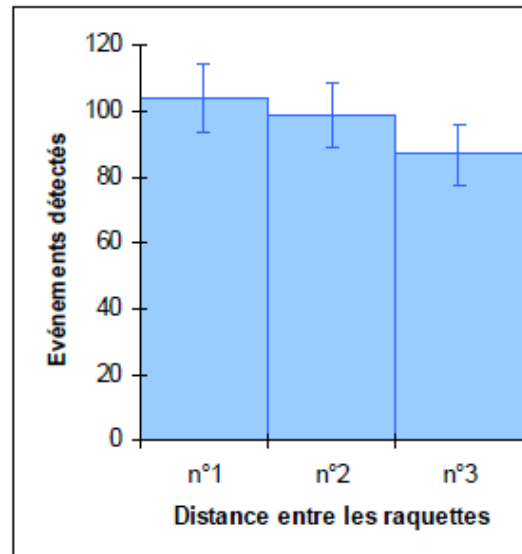
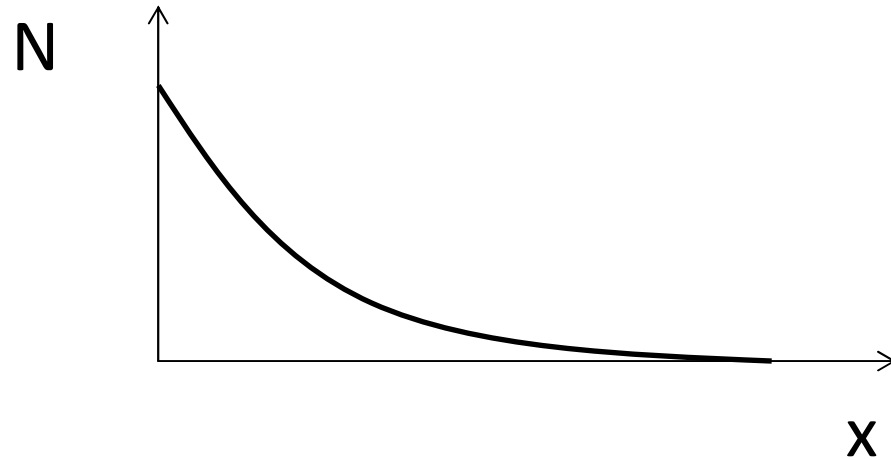
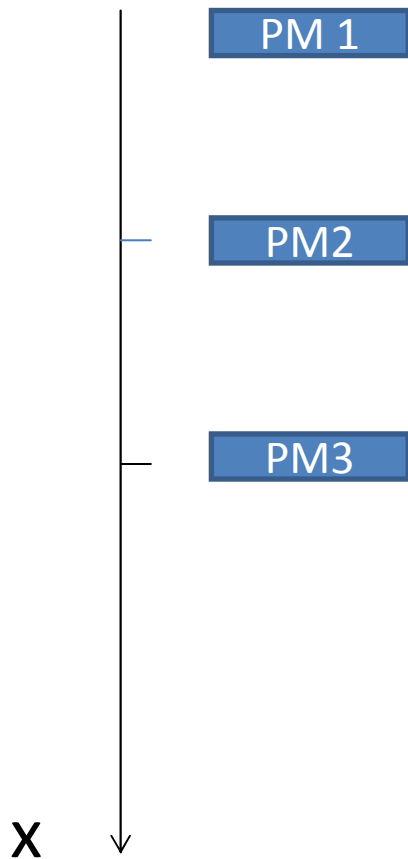


Fig. 5.2. Taux de comptage et épaisseur de plomb traversée

Expérience d'Auger

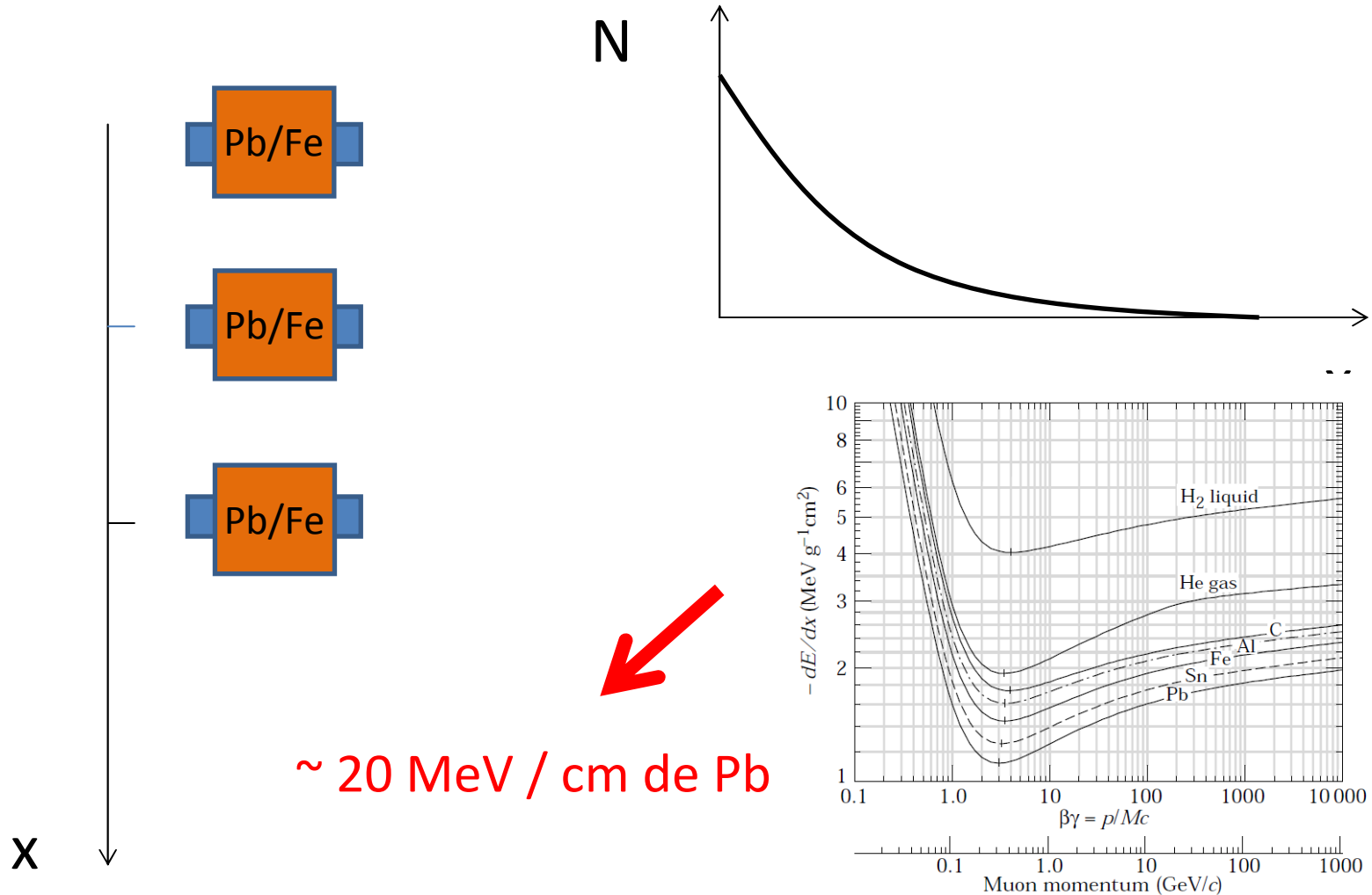
Grandes gerbes : énergie

Vue de dessus



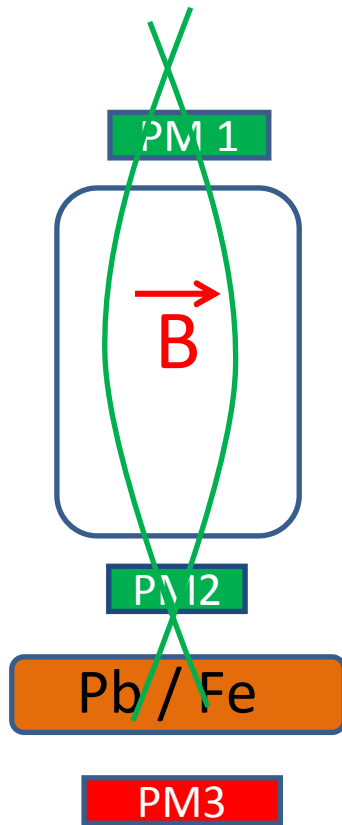
Expérience d'Auger

Grandes gerbes : énergie

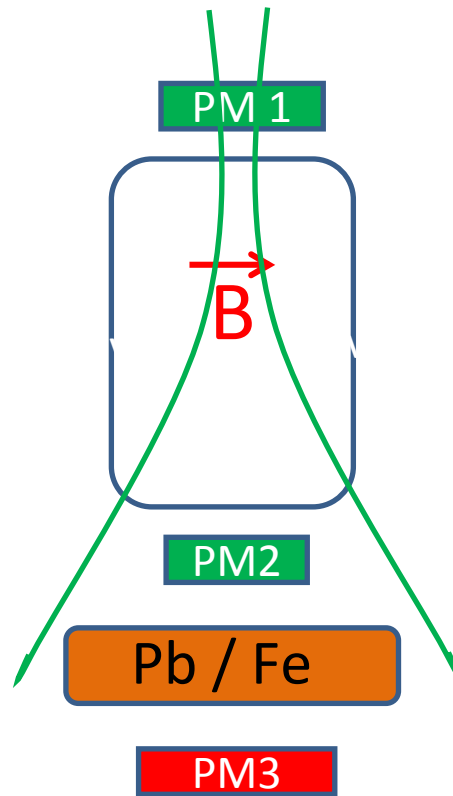


Expérience Conversi, Pioccini, Pancini

Différence μ^+ , μ^-



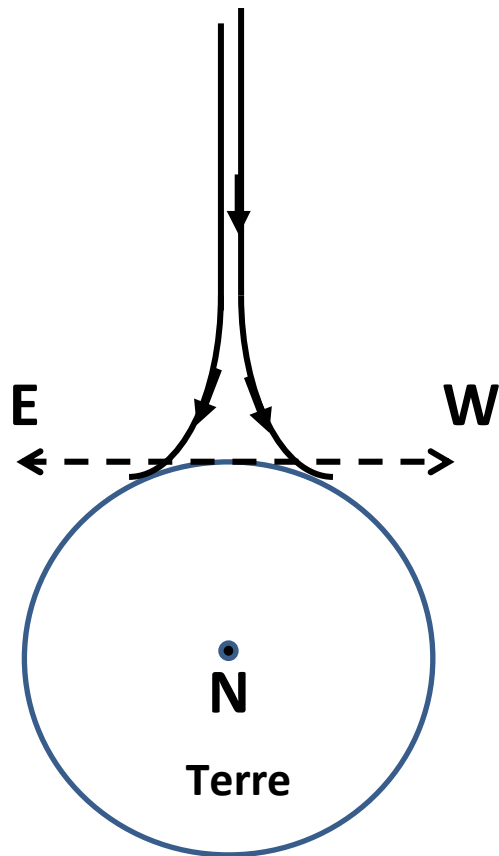
N1



N2

Effet Est - Ouest

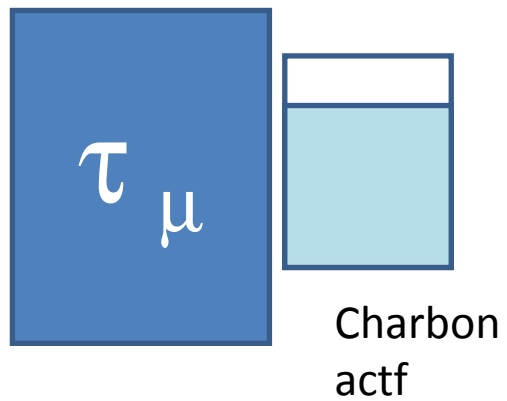
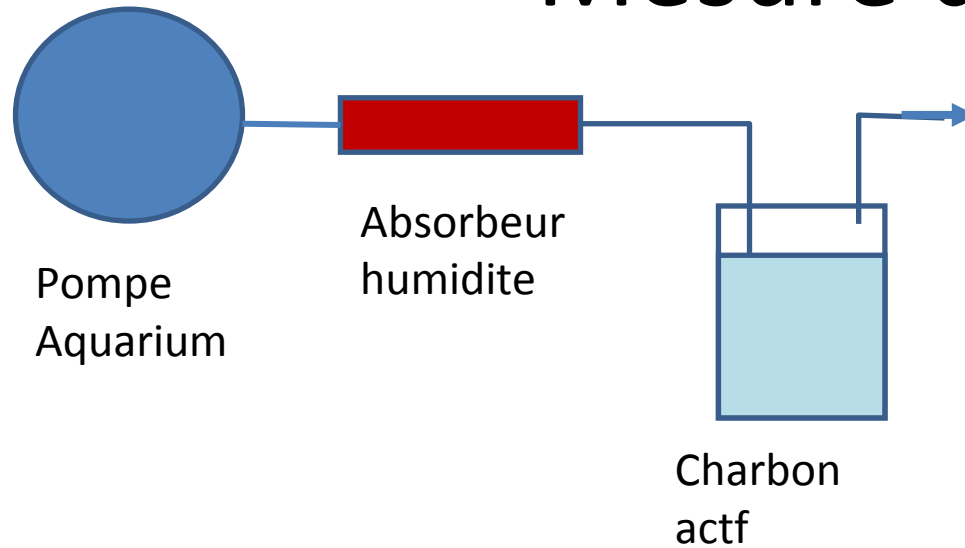
Charge des RC



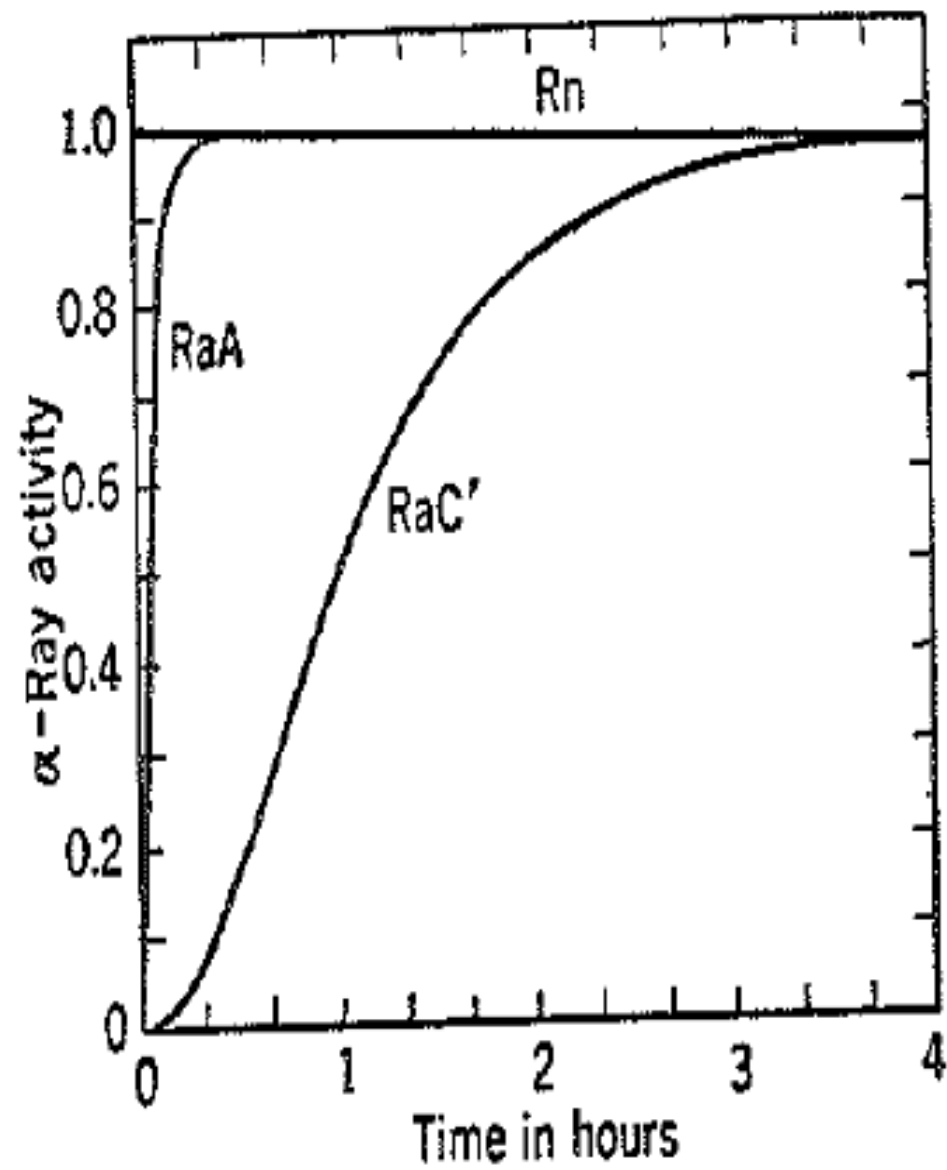
Mesure tres longue

= > Stabilité du détecteur

Mesure du Rn



Petit seuil (10 a 20 mV)



Vous aurez la plage de tension

