

12 August 2018

---

## **Examen de géologie de terrain**

### **INSTRUCTION POUR LE TEST PRATIQUE 2**

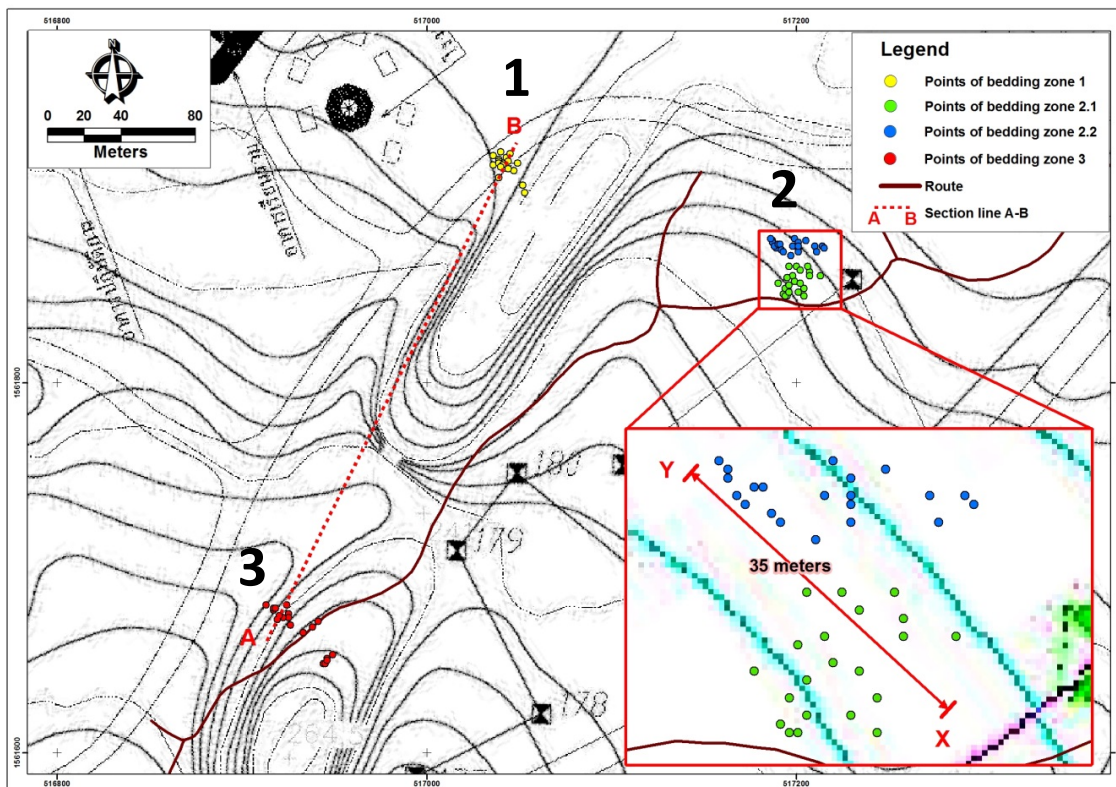
Dans cette partie de l'examen, vous devez effectuer des mesures à trois stations (stations 1, 2 et 3). Les trois stations sont indiquées en figure 1 à la page suivante. Une boussole Brunton et une calculatrice sont fournis à chaque étudiant. Vous avez 10 minutes par station pour effectuer les mesures.

Chaque étudiant commencera à une station différente comme son examinateur lui montrera. Soyez sûr de connaître votre station avant de procéder à l'examen.

#### **SVP noter que :**

- 1) Ecrivez vos réponses (mesures) sur la feuille d'examen.
- 2) Les données collectées dans le test pratique 2 seront analysées dans le test pratique 3 juste après.
- 3) Erreurs permises pour vos mesures :
  - a. Tous les points pour une valeur comprise entre +5 et -5 degrés de la valeur correcte.
  - b. La moitié des points pour une valeur comprise entre 6 et 10 degrés de la valeur correcte.
  - c. Pas de point pour une valeur de plus de 10 degrés par rapport à la valeur correcte.

# TEST CODE: PRACTICAL TEST - 2



**Figure. 1:** Carte topographique de la zone étudiée. Echelle : 1:1500 montrant un dénivelé entre 2 courbes de niveau consécutives d’approximativement 30 cm et les trois stations étudiées 1 ,2 et 3.

## **Station 1 : Types de roche et position (orientation)**

**Q1** : Que pouvez-vous conclure sur le type de roche ?

- a. Il s'agit d'une roche sédimentaire
- b. Il s'agit d'une roche plutonique
- c. Il s'agit d'une roche volcanique
- d. Il s'agit d'une roche métamorphique

**Q2** : Utilisez votre kit pour identifier la roche présente à cette station (choisir une proposition dans la liste ci-dessous).

- a. Basalte
- b. Chert
- c. Argile
- d. Calcaire dolomitique
- e. Gabbro
- f. Gneiss
- g. Granite
- h. Marne
- i. Grès
- j. Schiste

**Q3** : Quels sont la direction et le pendage de la couche au point marqué sur l'affleurement à cette station ?

## **Station 2: Types de roche et position (orientation)**

**Q4** : Que pouvez conclure à propos des caractéristiques de la roche ?

- a. Il s'agit d'une roche sédimentaire
- b. Il s'agit d'une roche plutonique
- c. Il s'agit d'une roche volcanique
- d. Il s'agit d'une roche métamorphique

**Q5** : Utilisez votre kit pour identifier la roche présente à cette station (entourez une proposition dans la liste ci-dessous)

- a. Basalte
- b. Chert
- c. Argile
- d. Calcaire dolomitique
- e. Gabbro
- f. Gneiss
- g. Granite
- h. Marne
- i. Grès
- j. Schiste

**Q6** : Quels sont la direction et le pendage de la couche au point marqué sur l'affleurement à cette station ?

### **Station 3: Types de roche et position (orientation)**

**Q7** : Que pouvez conclure à propos des caractéristiques de la roche ?

- a. Il s'agit d'une roche sédimentaire
- b. Il s'agit d'une roche plutonique
- c. Il s'agit d'une roche volcanique
- d. Il s'agit d'une roche métamorphique

**Q8** : Utilisez votre kit pour identifier la roche présente à cette station (entourez une proposition dans la liste ci-dessous)

- a. Basalte
- b. Chert
- c. Argile
- d. Calcaire dolomitique
- e. Gabbro
- f. Gneiss
- g. Granite
- h. Marne
- i. Grès
- j. Schiste

**Q9** : Quels sont la direction et le pendage de la couche au point marqué sur l'affleurement à cette station ?

---

Fin du test pratique 2